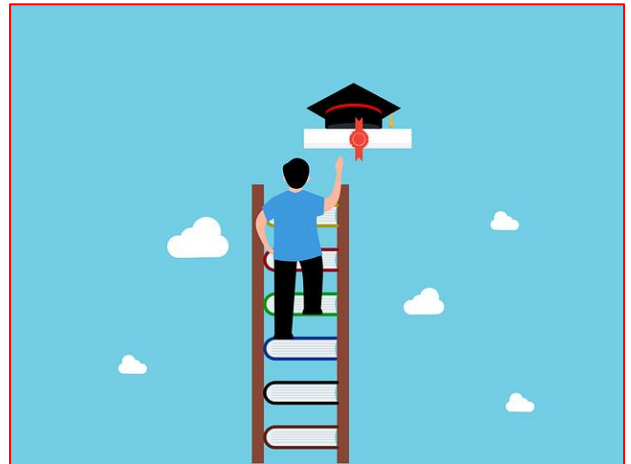


Step by Step zum/r

Experten/in Entgeltabrechnung

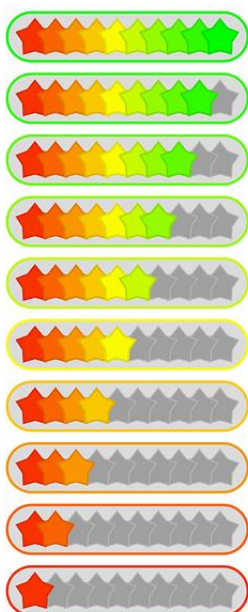
Mit diesem modularen Angebot wählen Sie genau die Fortbildung, die Sie aktuell für Ihre Praxis brauchen!

Ob Beginner/in, Fortgeschrittene/r oder zukünftige/r Fachassistent/in – mit uns erreichen Sie die Wissensstufe, die zu Ihrer aktuellen beruflichen Situation passt und Sie weiterbringt!



Basics Vor- bzw. Grundlagenkurs	Experts Aufbau- / Vertiefungskurs	Examen Zusatzmodul FALG
<p>67 Stunden Grundlagenwissen Sozialversicherungs- und Lohnsteuerrecht</p> <p>+ Praxis-Sprechstunde Entgeltabrechnung</p>	<p>134 Stunden Aufbau- u. Vertiefungswissen Sozialversicherungs- und Lohnsteuerrecht</p> <p>+ Praxis-Sprechstunde Entgeltabrechnung</p>	<p>30 Stunden Klausurtechnik mit dem Fokus Prüfungsaufgaben aus den FALG-Prüfungen</p> <p>Klausuren mit individueller Korrektur + Musterlösungen</p> <hr/> <p>Simulation mündl. Prüfung</p>
Abschluss / Zertifikat / Teilnahmebestätigung		
<p>→ Teilnahmebestätigung</p> <p>bzw. Zertifikat bei bestandener Klausur (fakultativ)</p>	<p>→ Teilnahmebestätigung</p> <p>bzw. Zertifikat bei bestandener Klausur (fakultativ)</p>	<p>4-stündige schriftliche und zusätzl. mündliche Prüfung FALG vor der zuständigen Steuerberaterkammer</p> <p>→ Abschlusszeugnis FALG bei bestandener Prüfung</p>

Dozententeam		
Sven Dreeke Olaf Sönksen	Sven Dreeke Olaf Sönksen Barbara Meuschke Diana Keller	Adrian Iwan Wolfgang Bonicke Britta Schmeißer (u.a. bei Klausurkorrektur und -nachbesprechung)
Termine		
22./23.11.2024 29./30.11.2024 13./14.12.2024 17./18.01.2025 24./25.01.2025 Freitag 15:00 - 19:00 Uhr Samstag 9:00 - 16:00 Uhr Präsenzunterricht mit Aufzeichnung	14./15.03.25 21./22.03.25 28./29.03.25 16./17.05.25 23./24.06.25 13./14.06.25 20./21.06.25 12./13.09.25 19./20.09.25 26./27.09.25 Freitag 15:00 - 19:00 Uhr Samstag 9:00 - 16:00 Uhr Präsenzunterricht mit Aufzeichnung inkl. Übungsaufgaben	6 x wochentags Mai/Juni 3 x wochentags September 16:00 - 19:00 Uhr - online zzgl. Termine für Übungsklausuren Dez. 2025 bzw. Jan. 2026 (je nach Prüfungstermin) Simulation mündl. Prüfung Präsenz
Seminargebühren – jeweils zzgl. USt		
650 € inkl. Praxis-Sprechstunde, Arbeitsunterlagen	1.300 € inkl. Praxis-Sprechstunde, Arbeitsunterlagen	Vorb. schriftl. Prüfung: 380 € nach Teilnahme an Basics und/oder Experts 500 € für externe Teilnehmer inkl. Praxis-Sprechstunde, Arbeitsunterlagen, Klausuren
1.850 € bei Buchung beider Module		Vorb. mündl. Prüfung: 110 €



Da die Theorie nur eine Seite der Medaille ist, unterstützt Sie unsere Webinar-Reihe in Ihrer praktischen Arbeit:

Praxis-Sprechstunde Entgeltabrechnung - Ihre Fragen unser Know-how -

Unsere **Dozentin Annette Bastigkeit** greift aktuelle Fragen aus der Entgeltabrechnung auf und gibt einmal monatlich Antworten für Praktiker! Hierbei stehen ganz konkrete Fragen im Fokus:

- Welche Neuerungen stehen im Bereich der Entgeltabrechnung an?
 - Wie und wann vermittele ich diese meinen Mandanten?
 - Mit welchen Umsetzungsproblemen muss ich hier rechnen?
 - Was tun bei arbeits- oder sozialversicherungsrechtlichen Fragen?
- ... und alles, was Entgeltabrechner in der Praxis sonst noch so bewegt!

➔ Zusätzlich erhalten Sie einen Newsletter zu aktuellen Entwicklungen.